

Starbridge Networks 305EU

Manual

Contenido

Requerimientos Mínimos del Sistema	2
Descripción del Kit Starbridge Networks 305 EU	2
Características del módem	2
Instalación	
Paso 1: Conectar el módem al PC	3
Paso2:	
Configurar la tarjeta de red	6
Configurar el puerto USB	7
Paso 3: Configurar el acceso a Internet	9



Requerimientos Mínimos del Sistema

- Pentium® MMX 233MHz con tarjeta de red Ethernet instalada o puerto USB.
- Cualquiera de los siguientes Sistema Operativo (OS):
Windows® 98 Second Edition Windows® 2000
Windows® Me Windows® XP
- Cualquiera de los siguientes Web Browser, instalado:
Microsoft Internet Explorer 4.0 o superior
Netscape® Navigator 4.7 o superior

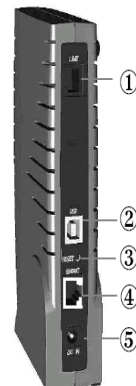
Descripción del Kit Starbridge Networks 305EU

- El Kit incluye:



Características del Módem

Panel



1 LINE

Conecta la línea ADSL mediante el cable con conector RJ-11.

2 USB

Conecta el puerto USB del PC mediante el cable USB.

3 RESET

Reinicia el módem a su configuración por defecto.

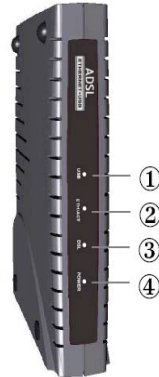
4 ETHERNET

Conecta la tarjeta de red de su PC mediante el cable con conectores RJ45.

5 DC IN

Conecta la fuente de poder.

Indicadores



1 USB

Fijo, cuando el puerto USB está correctamente instalado y configurado.

2 ETH/ACT

Fijo, cuando el cable Ethernet está correctamente conectado del módem a la tarjeta de red del PC.

Parpadeando, cuando el módem está transmitiendo o recibiendo información.

3 DSL

Fijo, cuando se establece la conexión ADSL.

Parpadeando, cuando el módem intenta establecer la conexión ADSL.

4 POWER

Encendido, cuando el módem está conectado a la red eléctrica.

Paso 1: Conectar el módem al PC



Apague el PC y cualquier otro dispositivo conectado a él antes de conectar su módem ADSL.

Para conectar el módem, su PC debe tener un **puerto Ethernet** o un **puerto USB**.

(Si tiene problemas para identificar el puerto Ethernet o el Puerto USB de su PC, observe la siguiente Nota).



¿Cómo identificar el puerto Ethernet?

Muchos PCs poseen una etiqueta o leyenda que identifica cada uno de sus puertos. Para el puerto Ethernet normalmente se emplea la leyenda (etiqueta) **ETHERNET**, **ETH** o **RJ45**.

Si su PC no posee dicha descripción, observe la siguientes figuras.

- **Figura A:** ilustra un puerto Ethernet, el cual posee 8 conectores. No lo confunda con el puerto de LINE (Figura B) que posee 6 conectores.
- El puerto Ethernet es más grande que el puerto de LINE.



¿Cómo identificar el puerto USB?

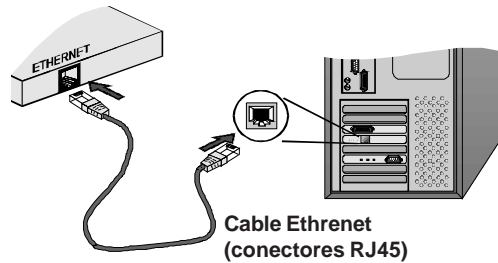
Frecuentemente, el puerto USB se distingue con la etiqueta **USB** o con el icono.



Si su PC posee un puerto Ethernet diríjase al **Paso 1.1(a) Conectar el módem al puerto Ethernet**.

Si no posee un puerto Ethernet, ubique el **puerto USB** y diríjase al **Paso 1.1(b) Conectar el módem al puerto USB**.

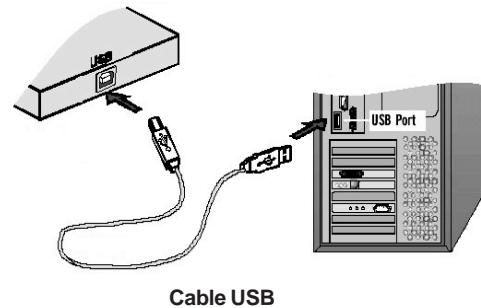
Paso 1.1 (a) Conectar el módem al puerto Ethernet



Conecte el cable con conectores RJ45 al puerto Ethernet del módem ADSL y luego a su PC según se muestra en la figura.

Una vez conectado el módem a su PC, diríjase al **Paso 1.2**.

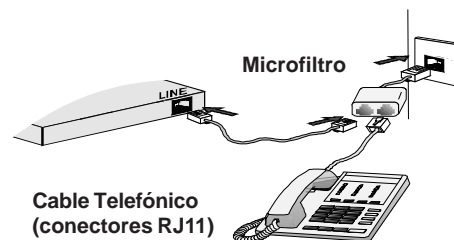
Paso 1.1 (b) Conectar el módem al puerto USB



Conecte el cable con conectores USB al puerto USB del módem ADSL y luego a su PC según se muestra en la figura.

Una vez conectado el módem a su PC, diríjase al **Paso 1.2**.

Paso 1.2 Conectar el módem a la línea ADSL

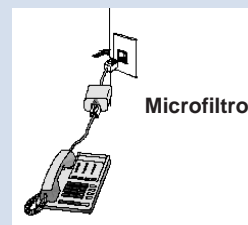


Conecte el cable RJ11 al puerto LINE del módem y luego al microfiltro según se muestra en la figura.

Conecte el microfiltro a la red telefónica



Si Ud. posee otros teléfonos o Fax en su casa, debe conectar un microfiltro en cada uno de estos dispositivos como se muestra en la siguiente figura. (Los microfiltros (3) están incluidos en el Kit Starbridge Networks 305 EU).



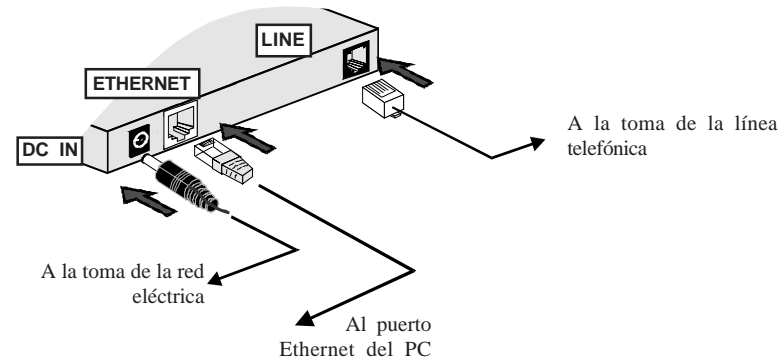
Paso 1.3 Conecte la fuente de energía del módem

Conecte el cable con el adaptador de corriente, incluido en el Kit, al módem y luego a la red eléctrica.

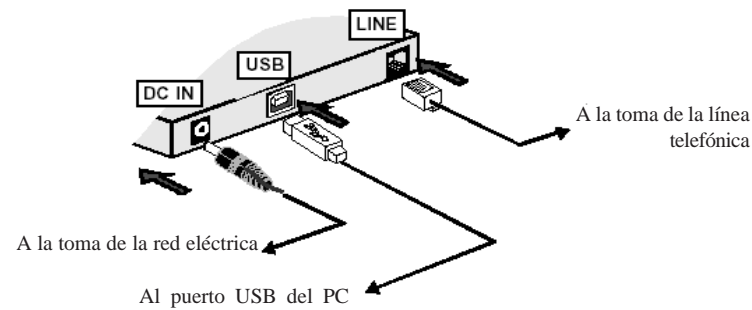
Paso 1.4 Verifique la conexión del módem

Antes de continuar con la instalación el módem, verifique su conexión, para ello:

a) Si está utilizando el Puerto Ethernet



b) Si está utilizando el Puerto USB



Paso 2 : Configurar la tarjeta de red/Puerto USB

Encienda su PC.



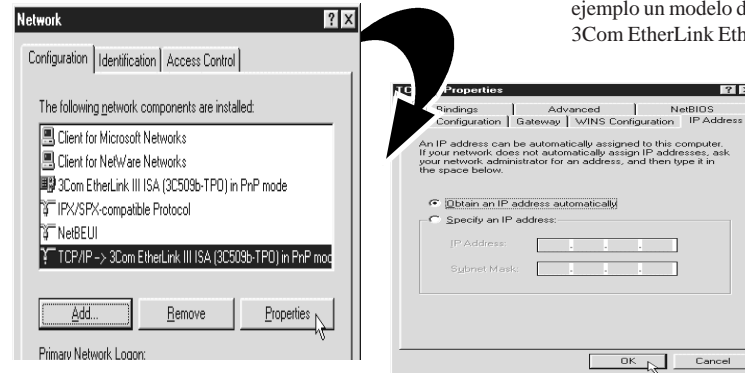
Si su módem está conectado al **puerto Ethernet** siga con el **Paso 2.1**, si está conectado al **puerto USB** siga con el **Paso 2.2**

2.1 Configurar la tarjeta Ethernet

Para Windows® 98 Se/Windows® Me

- i En el escritorio de su PC, seleccione y haga click en el icono **Entorno de red**. Luego seleccione **Propiedades**.
- ii Diríjase a la pestaña de **Configuración**, allí seleccione **TCP/IP->** asociado a la tarjeta de red Ethernet conectada al módem ADSL, luego haga click en **Propiedades**.

(Esta pantalla muestra como ejemplo un modelo de tarjeta 3Com EtherLink Ethernet)

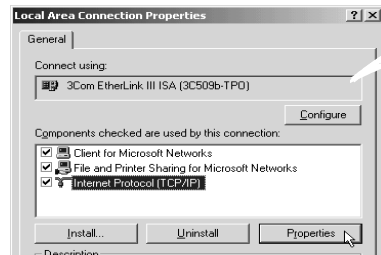


- iii Seleccione la opción **Obtener una dirección IP automáticamente** y haga click en **OK** para guardar la configuración.

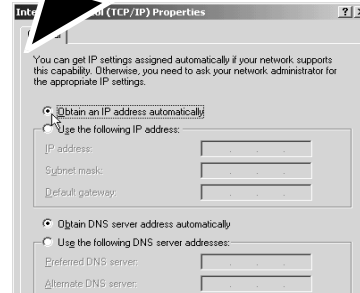
Asegúrese de que el módem esté encendido y reinicie su PC.

Para Windows® 2000/Windows® XP

- i **Windows® 2000:**
 - a) En el escritorio de su PC, seleccione el icono **Mis sitios de red** y con el botón derecho del mouse haga click en **Propiedades**.
 - b) En la ventana de **Conexiones de red**, con el botón derecho del mouse, haga click en el icono **Conexión LAN** y luego seleccione **Propiedades**.
- Windows® XP:**
 - a) En el escritorio del PC haga click en inicio y seleccione **>Programas>Accesorios>Comunicaciones>Conexiones de Red**.
 - b) Con el botón derecho del mouse, haga click en el icono **Conexión LAN**. Seleccione la tarjeta Ethernet, conectada al módem ADSL, y haga click en **Propiedades**.
- ii Asegúrese de que la **Conexión empleada** indique el modelo de la tarjeta Ethernet conectada a su módem. (Este punto es importante, en especial si posee más de una conexión de área local). Seleccione **Protocolo de Internet (TCP/IP)** y haga click en **Propiedades**.



(Esta pantalla muestra como ejemplo un modelo de tarjeta 3Com EtherLink Ethernet)



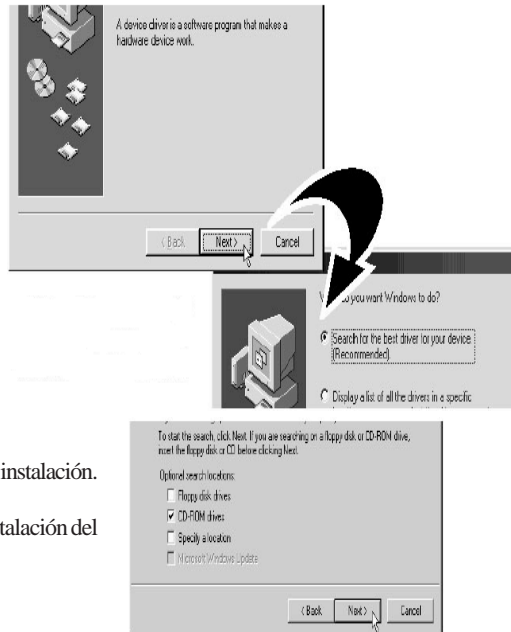
- iii Marque la opción de **Obtener una dirección IP automáticamente** y haga click en **OK**.

- iv Haga click en **OK**, para cerrar la ventana. **Asegúrese que el módem esté encendido y reinicie su PC.**

2.2 Configurar el puerto USB

Para Windows®98 Se

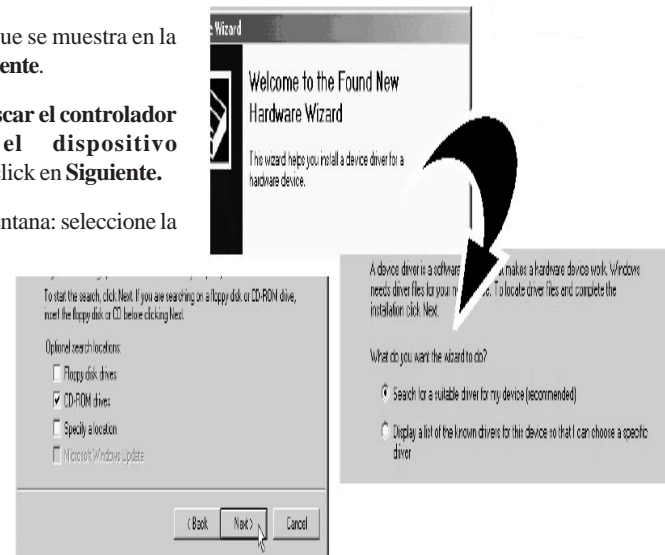
- i Coloque el CD de instalación, incluido en el Kit, en la unidad de CD-ROM de su PC.
- ii Al aparecer la pantalla que se muestra en la figura, haga click en **Siguiente**.
- iii Seleccione la opción **Buscar el controlador apropiado para el dispositivo (recomendado)** y haga click en **Siguiente**
- iv Seleccione la opción de buscar en la unidad de **CD-ROM** y haga click en **Siguiente**.
- v Haga click en **Siguiente** para continuar con la instalación.
- vi Haga click en **Finalizar** para completar la instalación del controlador USB.
- vii Reinicie su PC.



Para Windows® 2000

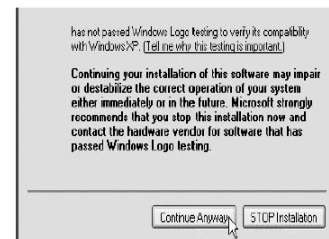
- i Coloque el CD de instalación, incluido en el Kit, en la unidad de CD-ROM de su PC.

- ii Al aparecer la pantalla que se muestra en la figura, haga click en **Siguiente**.
- iii Seleccione la opción **Buscar el controlador apropiado para el dispositivo (recomendado)** y haga click en **Siguiente**.
- iv Aparecerá la siguiente ventana: seleccione la opción de buscar en la unidad de **CD-ROM** y haga click en **Siguiente**.
- v En la siguiente pantalla haga click en **Siguiente** para continuar con la instalación.
- vi Haga click en **Finalizar** para completar la instalación del controlador USB.
- vii Reinicie su PC.

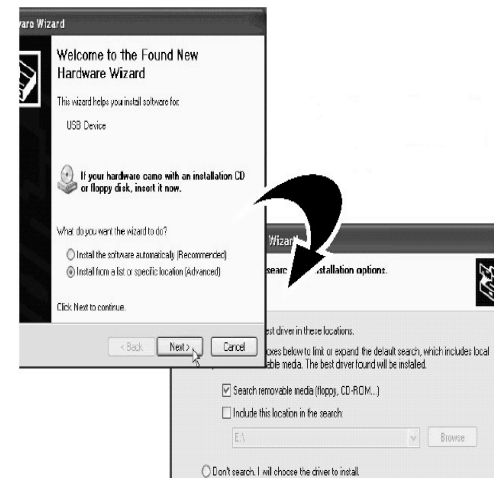


Para Windows® XP

- i Coloque el CD de instalación, incluido en el Kit, en la **unidad de CD-ROM** de su PC.
- ii Al aparecer la pantalla que se muestra en la figura, seleccione la opción **Instalar desde una localidad determinada (Avanzada)** y haga click en **Siguiente**.
- iii Aparecerá una nueva pantalla con las opciones de búsqueda e instalación para el driver, haga click en **Siguiente**



- iv Haga click en **Finalizar** para completar la instalación del controlador USB.
- v Repita los pasos i, ii e iii.
- vi Aparecerá la siguiente ventana de diálogo (esto ocurre cuando Windows detecta una nueva versión para un dispositivo conectado al PC). Haga click en **Continuar**.
- vii Haga click en **Finalizar**.



Paso 3 : Configurar el Acceso a Internet

- i En el escritorio de su PC, seleccione >**Inicio**>**Configuración**>**Panel de Control** y haga doble click en el icono **Opciones de Internet**.
- ii Seleccione la tabla **Conexiones**.
- iii Seleccione **Instalar**.
- iv Marque la opción "**Deseo configurar manualmente mi conexión a Internet o conectar por medio de una red de área local (LAN)**" y haga click en siguiente.
- iv Asegúrese de que ninguna de las opciones de la pantalla "**Configuración de Internet desde la red de área local**", estén seleccionadas.
- v Siga con las instrucciones recomendadas por el sistema, y cuando haya terminado, haga click en **Finalizar**.
- vi Si el sistema lo indica, reinicie su PC.